

Radverkehrskonzept Lkr. Bamberg

Entwicklungsmaßnahmen

Entwicklungsmaßnahmen

Maßnahme:

St 2262: Ortseingang Burgebrach mit der Nummer 09471120-001

Lagebeschreibung:

St 2262: Ortseingang Burgebrach

Baulastträger:

Freistaat Bayern

Ausbaupriorität:

hoch

Empfehlung:

Zu geringe Wegebreite in Kombination mit einer schwierigen Straßenquerung.
Für die Querungssituation wurden bei den Gefahrenstellen 09471120-0018 und -0019 Lösungsvorschläge dargestellt. Insgesamt sollte die Überleitung in den Mischverkehr überdacht werden.

Alternativen:

Verbreiterung, oder andere Führung der Radfahrer.

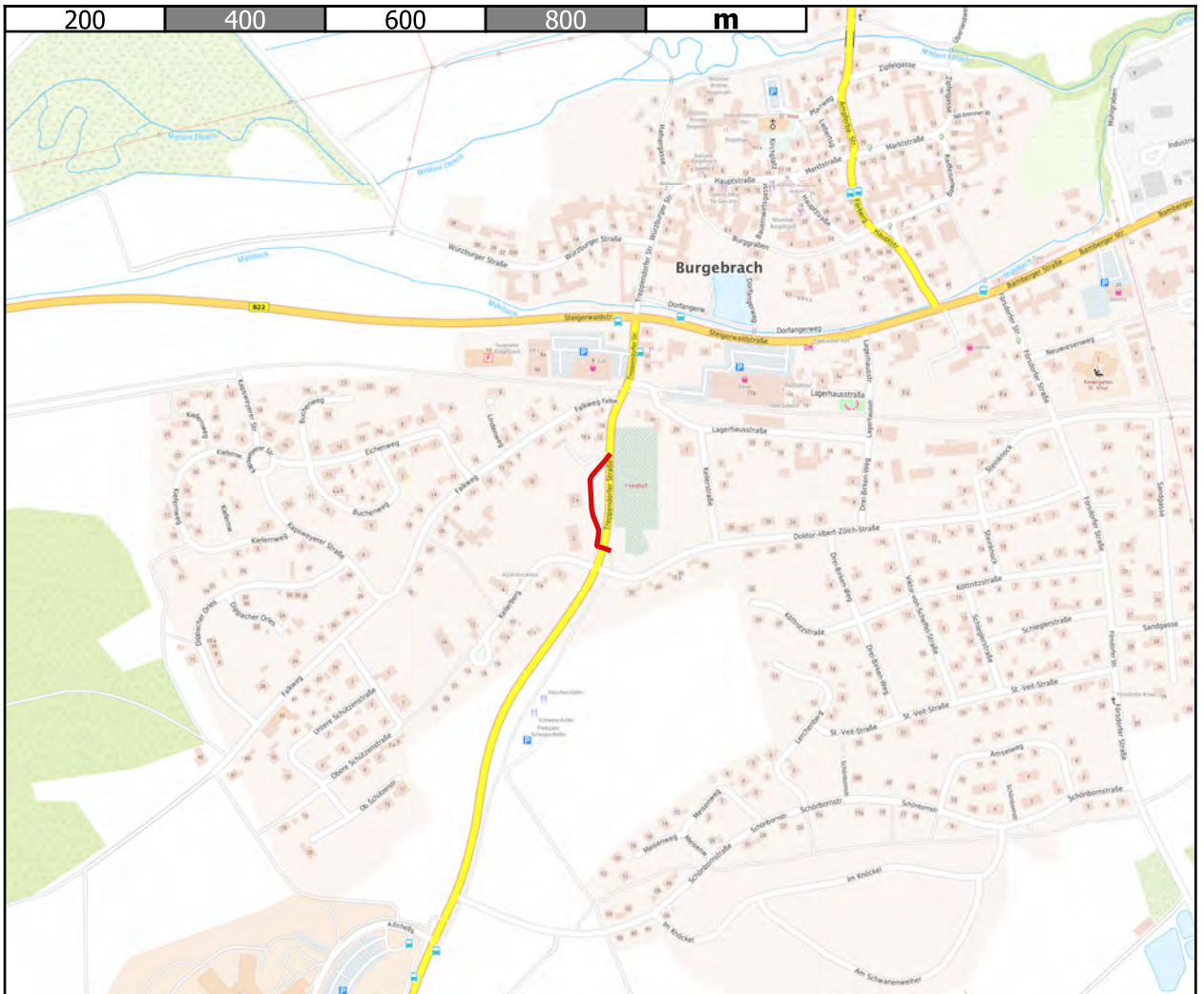
Anmerkungen Baulastträger / Belangträger:

Fotos

Die Strecke hat eine Gesamtlänge von 0.1 km

Detailinfo	Ist-Zustand:	Streckenlänge [m]:	Soll-Zustand:
Führungsform	Fahrbahn mit Kfz-Verkehr (bis 50 km/h)	15	---
Führungsform	gemeinsamer Geh- und Zweirichtungsradweg	127	---
Netzhierarchie Radnetz regional	3 - regionale Route	143	---
Verkehrsbelastung	3.000 bis 5.000 Kfz/Tag (stark)	15	---
Verkehrsbelastung	OK	127	---
Verkehrssicherheit Rad	mittel	15	---
Verkehrssicherheit Rad	OK	127	---
Wegebelag	Asphalt	15	---
Wegebelag	Pflaster	127	---
Wegebreite Rad	1,5 bis 2,0 m	127	> 2,5 m
Wegebreite Rad	OK	15	---
Wegezustand Rad	OK	143	---

Kartenausschnitt der Route St 2262: Ortseingang Burgebrach



Maßnahme:

St 2262: Reichmannsdorf – Treppendorf mit der Nummer 09471-002

Baulastträger:

Freistaat Bayern

Empfehlung:

Enge Straße, die teils durch Forstgebiet führt, Mittelstreifen erst kurz vor Treppendorf, Verkehrsbelastung stark (DTV 4.068 Fahrzeuge), hinzu kommt die hohe Geschwindigkeit des Verkehrs und das hohe LKW-Aufkommen. Kurz vor Treppendorf beginnt ein asphaltierter Parallelweg, der sehr gut befahrbar ist, aber keinen Anschluss nach Reichmannsdorf hat.

Radwegebau mit Anschluss an den asphaltierten Weg kurz vor Treppendorf (beginnt am Waldrand) wird empfohlen.

Anmerkungen Baulastträger / Belangträger:

Mit Dringlichkeit 2 im Bauprogramm des StBA. In diesem Zuge Radwegebau absolut wünschenswert.

Lagebeschreibung:

St 2262: Reichmannsdorf – Treppendorf
Lückenschluss von Schlüsselfeld in Richtung Treppendorf, wo u.a. mit dem Musikhaus Thomann ein sehr großer Arbeitgeber sitzt.

Ausbaupriorität:

mittel

Alternativen:

Keine

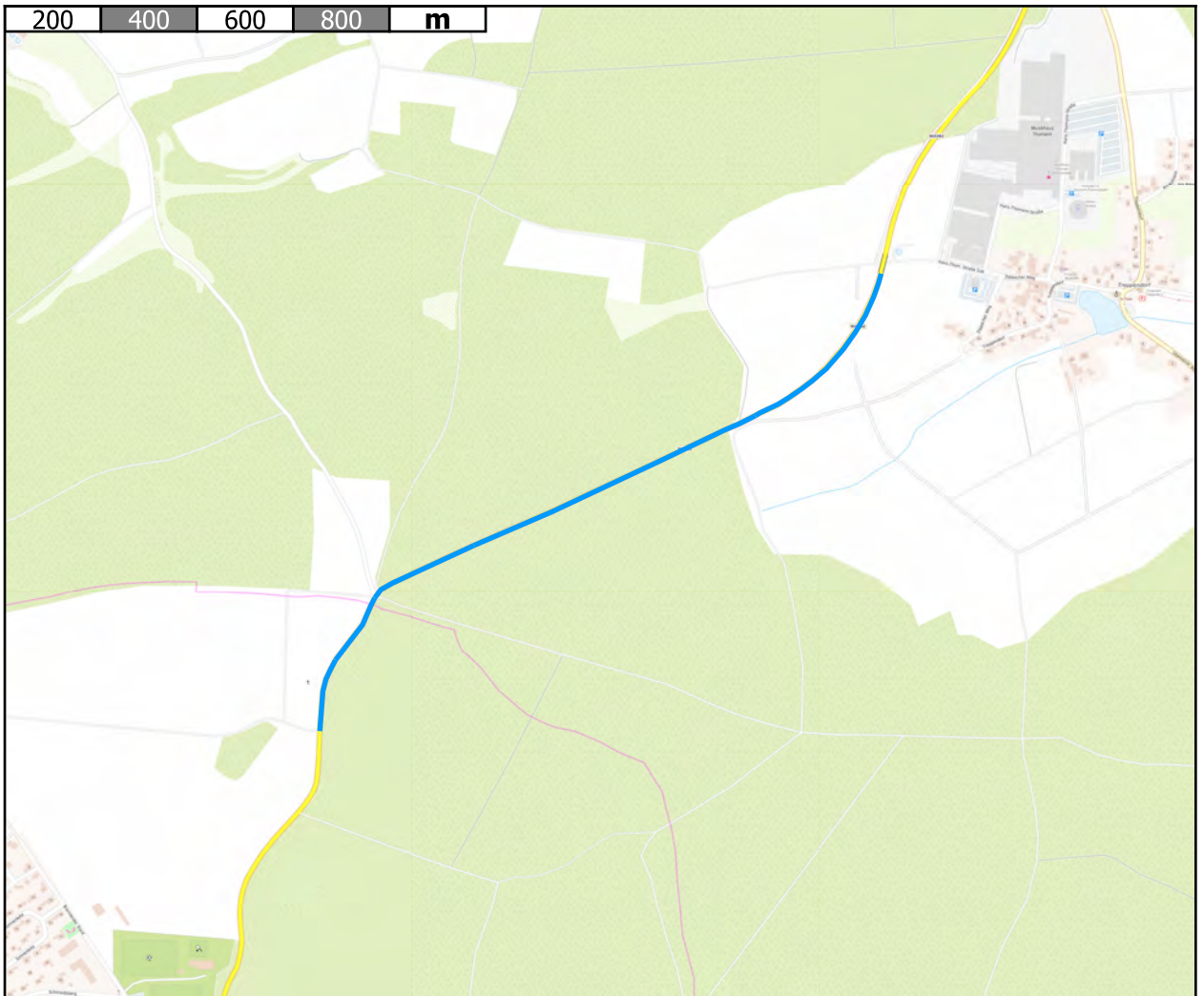
Fotos



Die Strecke hat eine Gesamtlänge von 1.6 km

Detailinfo	Ist-Zustand:	Streckenlänge [m]:	Soll-Zustand:
Führungsform	Fahrbahn mit Kfz-Verkehr (über 80 km/h)	1.595	gemeinsamer Geh- und Zweirichtungsradweg
Netzhierarchie Radnetz regional	3 - regionale Route	1.595	---
Verkehrsbelastung	3.000 bis 5.000 Kfz/Tag (stark)	1.595	---
Verkehrssicherheit Rad	gering	1.595	hoch
Wegebelag		1.595	Asphalt
Wegezustand Rad		1.595	sehr gut

Kartenausschnitt der Route St 2262: Reichmannsdorf – Treppendorf



Maßnahme:

St 2279: Steinsdorf - Walsdorf mit der Nummer 09471-003

Baulastträger:

Freistaat Bayern

Empfehlung:

Schlecht einsehbare Strecke durch Wald und mit Hügeln, eher schlechter Zustand und kein Mittelstreifen. Die Verkehrsbelastung ist gerade noch mäßig, aber kann im Grunde schon als stark betrachtet werden (DTV 2.783 Fahrzeuge), die Geschwindigkeit des Verkehrs ist hoch. Radwegebau absolut sinnvoll und wünschenswert und für 2023 geplant.

Lagebeschreibung:

St 2279: Steinsdorf - Walsdorf als Fortführung von Schönbrunn im Steigerwald kommend.
Die Achse sollte in Kombination mit Abschnitt 09471186-001 betrachtet werden.

Ausbaupriorität:

hoch

Alternativen:

Nicht notwendig

Anmerkungen Baulastträger / Belangträger:

Ein Ausbau ist für 2023 mit Geh- und Radweg geplant. Es ist noch einmal zu klären, bis wohin ausgebaut werden soll. Für den Radverkehr wäre es sinnvoll, die gesamte Strecke mit einem straßenbegleitenden Radweg zu versehen. Die Strecke ist von Steinsdorf bis Walsdorf im Radwegebauprogramm für Staats- und Bundesstraßen 2020 - 2024 enthalten.

Fotos



Die Strecke hat eine Gesamtlänge von 4.3 km

Detailinfo	Ist-Zustand:	Streckenlänge [m]:	Soll-Zustand:
Führungsform	Fahrbahn mit Kfz-Verkehr (bis 50 km/h)	184	---
Führungsform	Fahrbahn mit Kfz-Verkehr (bis 50 km/h)	44	gemeinsamer Geh- und Zweirichtungsradweg
Führungsform	Fahrbahn mit Kfz-Verkehr (über 80 km/h)	4.056	gemeinsamer Geh- und Zweirichtungsradweg
Netzhierarchie Radnetz regional	4 - Basisnetz	4.285	---
Verkehrsbelastung	1.500 bis 3.000 Kfz/Tag (mäßig)	4.285	---
Verkehrssicherheit Rad	gering	4.100	hoch
Verkehrssicherheit Rad	mittel	184	---
Wegebelag		4.100	Asphalt
Wegebelag	Asphalt	184	---
Wegezustand Rad		4.100	sehr gut
Wegezustand Rad	OK	184	---

Kartenausschnitt der Route St 2279: Steinsdorf - Walsdorf

