

Radverkehrskonzept Lkr. Bamberg

Entwicklungsmaßnahmen

Maßnahme:

St 2190: Memmelsdorf – Drosendorf mit der Nummer 09471159-001

Baulastträger:

Freistaat Bayern

Empfehlung:

Radfahren ist hier auf der St 2190 verboten - auf Grund des starken Verkehrsaufkommens (DTV 7.984 Fahrzeuge) berechtigt. Östlich der BA 5 ist die Wunschlinie die Weiterführung des bestehenden Radweges, was sinnvoll ist, da nicht die stark befahrene St 2190 gequert werden muss. Westlich der BA 5 ist die Wunschlinie eine Ortsumfahrung. Hier verlaufen bereits parallele Wiesenwege, allerdings wäre Straßenquerung nötig. Radwegebau unter Nutzung bestehender Wege wäre sinnvoll.

Anmerkungen Baulastträger / Belangträger:

Lagebeschreibung:

Umfahrung des Ortskerns Memmelsdorf und Anschluss an bestehende Geh- und Radwege.

Ausbaupriorität:

mittel

Alternativen:

Bisherige Führung durch das Ortsgebiet, allerdings auf Grund der Kurven, Geschäfte und Gastronomie unkomfortabler für den Alltagsradverkehr.

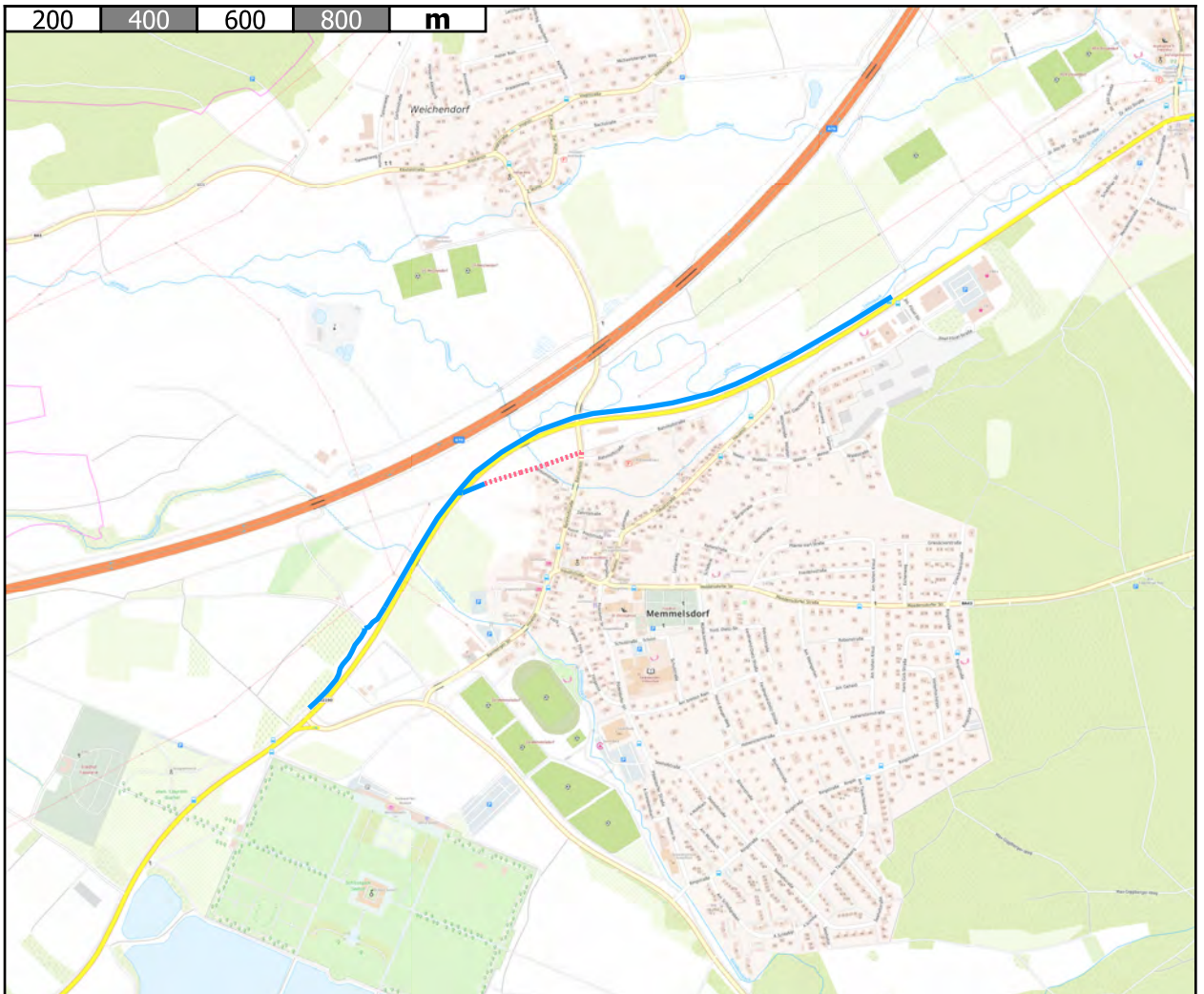
Fotos



Die Strecke hat eine Gesamtlänge von 1.8 km

Detailinfo	Ist-Zustand:	Streckenlänge [m]:	Soll-Zustand:
Führungsform	Fahrbahn mit Kfz-Verkehr (bis 50 km/h)	12	---
Führungsform	Fahrbahn mit Kfz-Verkehr (über 80 km/h)	1.622	gemeinsamer Geh- und Zweirichtungsradweg
Führungsform	Wirtschafts-/Forstweg	210	---
Netzhierarchie Radnetz regional	2 - regionale Hauptroute	1.559	---
Verkehrsbelastung	5.000 bis 10.000 Kfz/Tag (sehr stark)	1.622	---
Verkehrsbelastung	OK	223	---
Verkehrssicherheit Rad		62	hoch
Verkehrssicherheit Rad	OK	223	---
Verkehrssicherheit Rad	sehr gering	1.559	hoch
Wegebelag		1.622	Asphalt
Wegebelag	Asphalt	12	---
Wegebelag	wassergebundene Decke (Kies)	134	---
Wegebelag	Wiesenweg, naturbelassen	76	---
Wegezustand Rad		1.622	sehr gut
Wegezustand Rad	OK	12	---
Wegezustand Rad	schlecht	210	sehr gut

Kartenausschnitt der Route St 2190: Memmelsdorf – Drosendorf



Maßnahme:

BA 16: Drosendorf – Kremmeldorf mit der Nummer 09471159-002

Baulastträger:

Landkreis

Empfehlung:

Die Fahrbahn ist in gutem Zustand, hat aber keinen Mittelstreifen. Das Gelände ist hügelig, das Verkehrsaufkommen mäßig (DTV 849 Fahrzeuge). Am Befahrungstag hat die Strecke auch im Mischverkehr befahrbar gewirkt.

Lagebeschreibung:

Ost-West-Verbindung der Orte, allerdings ohne Erschließung größerer Ziele

Ausbaupriorität:

niedrig

Alternativen:

Radwegebau, falls es sich auf Grund von Sanierungen o.ä. ergeben sollte, aber keine Priorität.

Anmerkungen Baulastträger / Belangträger:

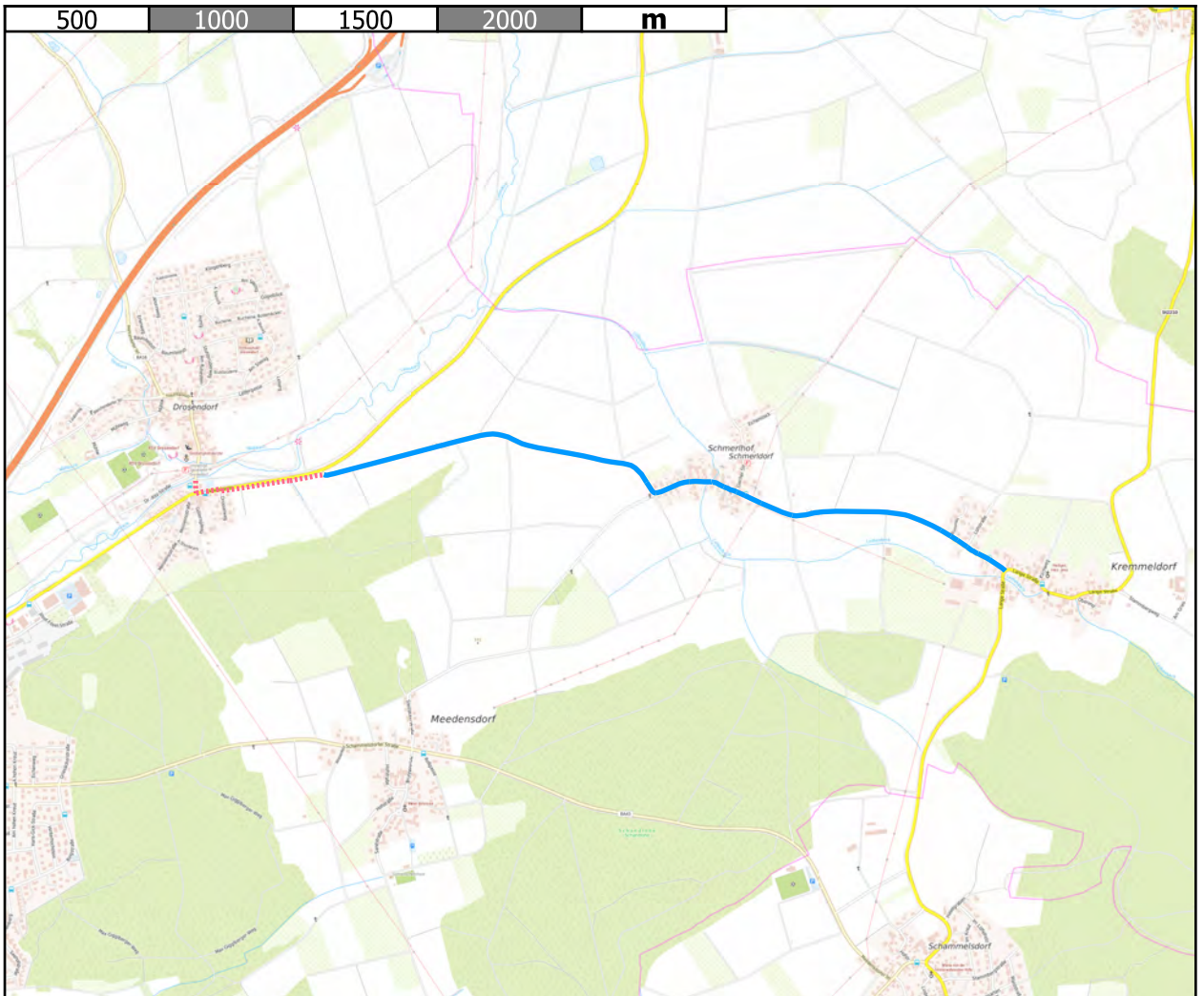
Sollte eine Sanierung der Straße erfolgen, dann mit Geh- und Radweg, wobei es eine Grunderwerbsfrage ist, ob das Ganze realisiert werden kann.

Fotos

Die Strecke hat eine Gesamtlänge von 3.0 km

Detailinfo	Ist-Zustand:	Streckenlänge [m]:	Soll-Zustand:
Führungsform	Fahrbahn mit Kfz-Verkehr (bis 50 km/h)	132	---
Führungsform	Fahrbahn mit Kfz-Verkehr (bis 50 km/h)	501	gemeinsamer Geh- und Zweirichtungsradweg
Führungsform	Fahrbahn mit Kfz-Verkehr (über 80 km/h)	2.023	gemeinsamer Geh- und Zweirichtungsradweg
Führungsform	gemeinsamer Geh- und Zweirichtungsradweg	364	---
Verkehrsbelastung	1.500 bis 3.000 Kfz/Tag (mäßig)	88	---
Verkehrsbelastung	500 bis 1.500 Kfz/Tag (mäßig)	2.567	---
Verkehrsbelastung	OK	364	---
Verkehrssicherheit Rad	mittel	2.524	hoch
Verkehrssicherheit Rad	OK	496	---
Wegebelag		2.524	Asphalt
Wegebelag	Asphalt	496	---
Wegezustand Rad		2.524	sehr gut
Wegezustand Rad	OK	496	---

Kartenausschnitt der Route BA 16: Drosendorf – Kremmeldorf



Maßnahme:

St 2210: Scheßlitz – Kremmeldorf mit der Nummer 09471-027

Baulastträger:

Freistaat Bayern

Empfehlung:

Eher schmale Straße, die schlecht einsehbar ist. Ohne Mittelstreifen und tendenziell älter. Das Verkehrsaufkommen ist mäßig (DTV 1.571 Fahrzeuge). Prüfen, ob Mischverkehr, evtl. mit Temporeduktion und Hinweisen auf Radverkehr eine realistische Option wäre (eingeschränkte Verkehrssicherheit).

Lagebeschreibung:

Nord-Süd-Verbindung der Kommunen, auch auf Grund von Arbeitsplätzen interessant.

Ausbaupriorität:

niedrig

Alternativen:

Radwegebau in Sonderbaulast der Gemeinden.

Anmerkungen Baulastträger / Belangträger:

Keine Realisierung durch das StBA, auf Grund des Verkehrsaufkommens.

Fotos

Die Strecke hat eine Gesamtlänge von 3.6 km

Detailinfo	Ist-Zustand:	Streckenlänge [m]:	Soll-Zustand:
Führungsform	Fahrbahn mit Kfz-Verkehr (bis 50 km/h)	422	---
Führungsform	Fahrbahn mit Kfz-Verkehr (über 80 km/h)	3.179	gemeinsamer Geh- und Zweirichtungsradweg
Netzhierarchie Radnetz regional	3 - regionale Route	3.601	---
Verkehrsbelastung	1.500 bis 3.000 Kfz/Tag (mäßig)	3.601	---
Verkehrssicherheit Rad	mittel	3.179	hoch
Verkehrssicherheit Rad	OK	422	---
Wegebelag		3.179	Asphalt
Wegebelag	Asphalt	422	---
Wegezustand Rad		3.179	sehr gut
Wegezustand Rad	OK	422	---

Kartenausschnitt der Route St 2210: Scheßlitz – Kremmeldorf

