

Radverkehrskonzept Lkr. Bamberg

Entwicklungsmaßnahmen

Maßnahme:

St 2281: Staffelbach – Stettfeld mit der Nummer 09471165-001

Baulasträger:

Freistaat Bayern

Empfehlung:

Breit mit Mittelstreifen, gut einsehbar, lädt dadurch auch zu schnellem Fahren ein. Verkehrsbelastung mäßig (DTV 1.394 Fahrzeuge). Radwegebau wünschenswert.

Lagebeschreibung:

Direktverbindung zwischen Staffelbach und Stettfeld an der St 2281 und Anschluss an den Nachbarlandkreis.

Ausbaupriorität:

mittel

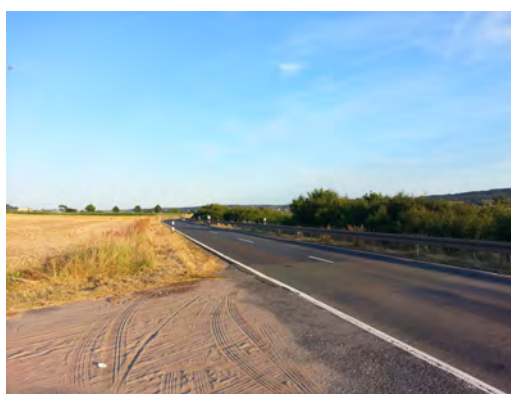
Alternativen:

Die parallel laufende Freizeitverbindung ist sehr verwinkelt und daher für den Alltagsradverkehr nicht zu empfehlen.

Anmerkungen Baulasträger / Belangträger:

Da es sich um eine landkreisübergreifende Verbindung handelt, wurde Rücksprache mit dem Landkreis Haßberge gehalten. Aus Sicht der Verantwortlichen dort ist Mischverkehr nicht möglich und es wird ein straßenbegleitender Radweg benötigt. Einen Neubau des Radweges würde der Landkreis mit seinen zur Verfügung stehenden Möglichkeiten unterstützen.

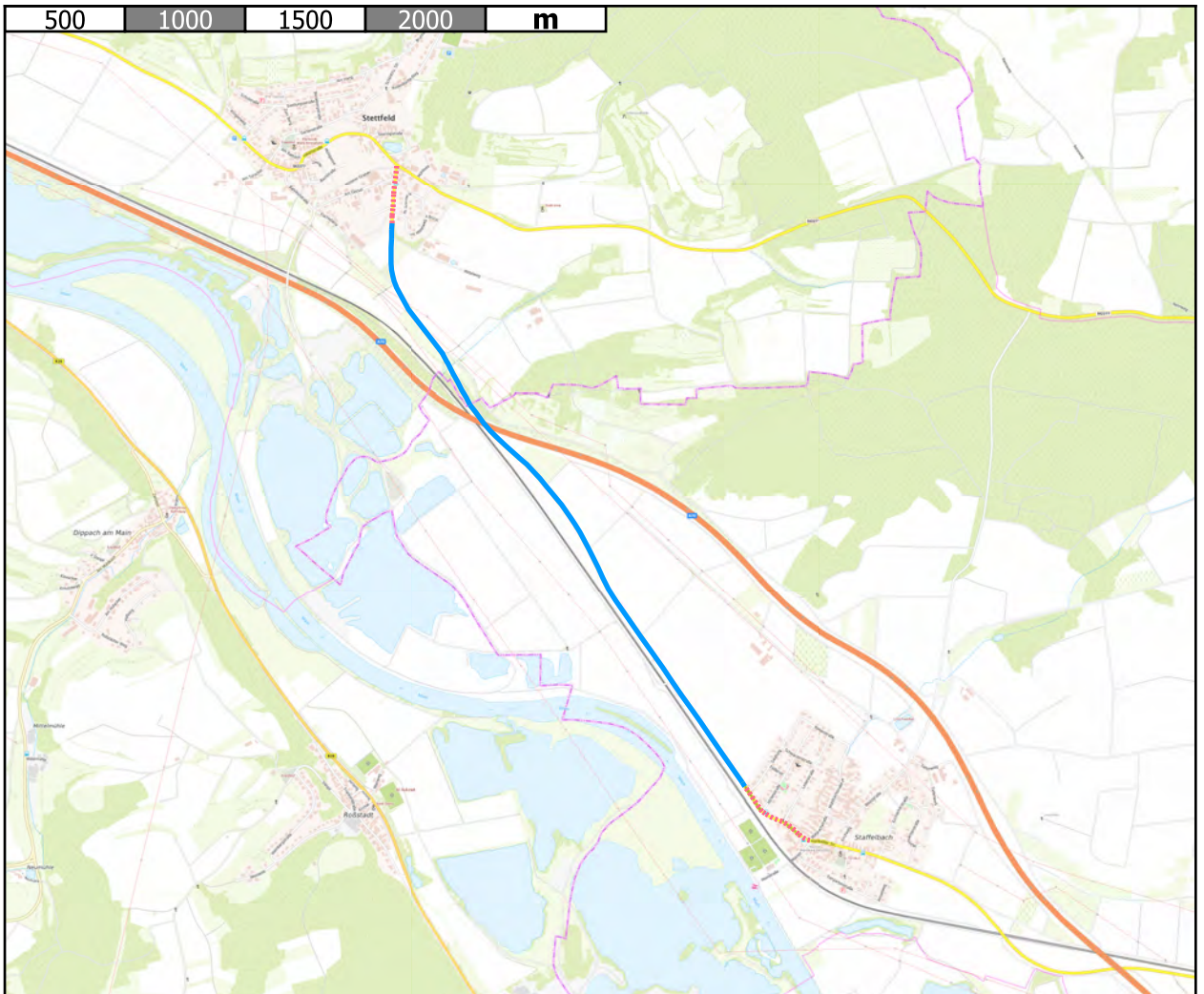
Auch das StBA gibt an, dass die Verbindung von regionaler Bedeutung ist.

Fotos

Die Strecke hat eine Gesamtlänge von 3.4 km

Detailinfo	Ist-Zustand:	Streckenlänge [m]:	Soll-Zustand:
Führungsform	Fahrbahn mit Kfz-Verkehr (bis 50 km/h)	606	---
Führungsform	Fahrbahn mit Kfz-Verkehr (über 80 km/h)	2.814	gemeinsamer Geh- und Zweirichtungsradweg
Netzhierarchie Radnetz regional	2 - regionale Hauptroute	3.421	---
Verkehrsbelastung	500 bis 1.500 Kfz/Tag (mäßig)	3.421	---
Verkehrssicherheit Rad	mittel	2.814	hoch
Verkehrssicherheit Rad	OK	606	---
Wegebelag		2.814	Asphalt
Wegebelag	Asphalt	606	---
Wegezustand Rad		2.814	sehr gut
Wegezustand Rad	OK	606	---

Kartenausschnitt der Route St 2281: Staffelbach – Stettfeld



Maßnahme:

BA 34: Oberhaid – Appendorf mit der Nummer 09471-016

Baulastträger:

Landkreis

Empfehlung:

Hügelige Strecke durch Forst, Mittelstreifen vorhanden.
Verkehrsbelastung mäßig (DTV 1.323 Fahrzeuge).
Bau eines Geh- und Radweges wünschenswert.

Lagebeschreibung:

Schaffung einer Nord-Süd-Verbindung zwischen Oberhaid und Appendorf, an der BA 34.

Ausbaupriorität:

mittel

Alternativen:

Die Verkehrsbelastung würde auch Mischverkehr zulassen, allerdings ist das auf Grund des Forstgebietes und der Topographie nicht ideal. Da bereits Planungen laufen, sollten diese inklusive begleitendem Radweg vorangetrieben werden.

Anmerkungen Baulastträger / Belangträger:

Es werden für die Strecke derzeit Planungen vergeben.
Realisierungshorizont ist 2022/2023. Das Verfahren zum Grunderwerb läuft aktuell.

Fotos

Die Strecke hat eine Gesamtlänge von 4.5 km

Detailinfo	Ist-Zustand:	Streckenlänge [m]:	Soll-Zustand:
Führungsform	Fahrbahn mit Kfz-Verkehr (bis 50 km/h)	161	---
Führungsform	Fahrbahn mit Kfz-Verkehr (bis 50 km/h)	649	gemeinsamer Geh- und Zweirichtungsradweg
Führungsform	Fahrbahn mit Kfz-Verkehr (über 80 km/h)	3.691	gemeinsamer Geh- und Zweirichtungsradweg
Netzhierarchie Radnetz regional	5 - untergeordnete Ergänzungen	4.502	---
Verkehrsbelastung	500 bis 1.500 Kfz/Tag (mäßig)	4.502	---
Verkehrssicherheit Rad	gering	4.340	hoch
Verkehrssicherheit Rad	OK	161	---
Wegebelag		4.340	Asphalt
Wegebelag	Asphalt	161	---
Wegezustand Rad		4.340	sehr gut
Wegezustand Rad	OK	161	---

Kartenausschnitt der Route BA 34: Oberhaid – Appendorf

