

# Radverkehrskonzept Lkr. Bamberg

## Entwicklungsmaßnahmen

**Maßnahme:**

St 2279: Schönbrunn im Steigerwald – Steinsdorf mit der Nummer 09471186-001

---

**Baulasträger:**

Freistaat Bayern

---

**Empfehlung:**

Die Strecke ist schmal und kurvig ohne Mittelstreifen, die Verkehrsbelastung mäßig (DTV 1.243 Fahrzeuge). Radwegebau wäre sinnvoll.

---

**Lagebeschreibung:**

St 2279 Schönbrunn im Steigerwald – Steinsdorf mit Weiterführung nach Walsdorf  
Die Achse muss in Kombination mit Abschnitt 09471-003 betrachtet werden.

---

**Ausbaupriorität:**

mittel

---

**Alternativen:**

Führung im Mischverkehr bei eingeschränkter Verkehrssicherheit.

---

**Anmerkungen Baulasträger / Belangträger:**

Für 2023 ist für den Abschnitt Steinsdorf - Walsdorf ein Ausbau mit Geh- und Radweg geplant. Für den Radverkehr wäre es sinnvoll, die gesamte Strecke mit einem straßenbegleitenden Radweg zu versehen.

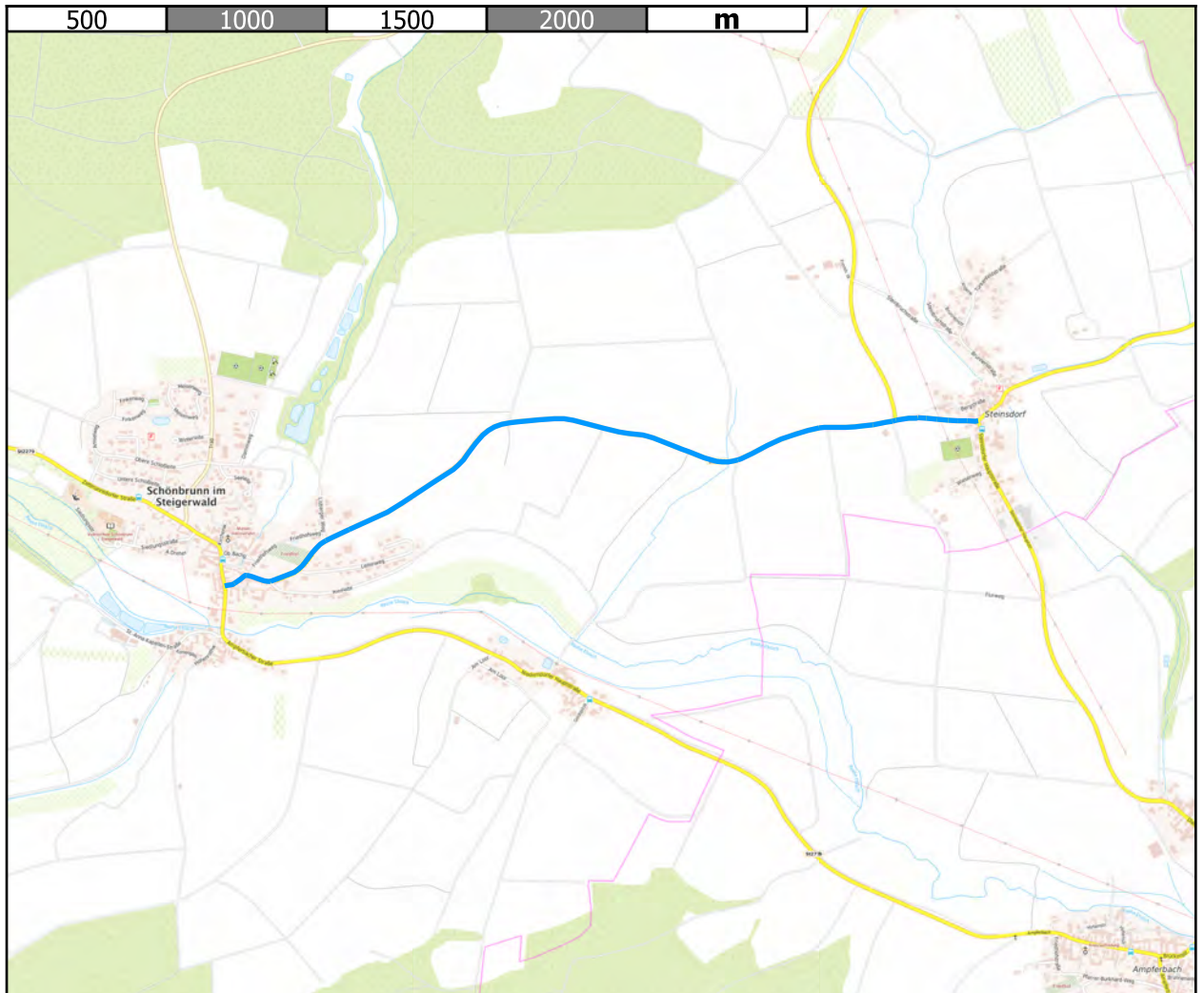
---

**Fotos**

**Die Strecke hat eine Gesamtlänge von 2.6 km**

Detailinfo	Ist-Zustand:	Streckenlänge [m]:	Soll-Zustand:
Führungsform	Fahrbahn mit Kfz-Verkehr (bis 50 km/h)	520	gemeinsamer Geh- und Zweirichtungsradweg
Führungsform	Fahrbahn mit Kfz-Verkehr (über 80 km/h)	2.053	gemeinsamer Geh- und Zweirichtungsradweg
Netzhierarchie Radnetz regional	4 - Basisnetz	2.574	---
Verkehrsbelastung	500 bis 1.500 Kfz/Tag (mäßig)	2.574	---
Verkehrssicherheit Rad	mittel	2.574	hoch
Wegebelag		2.574	Asphalt
Wegezustand Rad		2.574	sehr gut

Kartenausschnitt der Route St 2279: Schönbrunn im Steigerwald – Steinsdorf





## Die Strecke hat eine Gesamtlänge von 0.2 km

Detailinfo	Ist-Zustand:	Streckenlänge [m]:	Soll-Zustand:
Führungsform	Fahrbahn mit Kfz-Verkehr (über 80 km/h)	172	gemeinsamer Geh- und Zweirichtungsradweg
Netzhierarchie Radnetz regional	5 - untergeordnete Ergänzungen	172	---
Verkehrsbelastung	OK	172	---
Verkehrssicherheit Rad	OK	172	---
Wegebelag	Asphalt	172	---
Wegebreite Rad	OK	172	---
Wegezustand Rad	OK	172	---





# Entwicklungsmaßnahmen

## Maßnahme:

Wirtschaftsweg von Schönbrunn nach Grub mit der Nummer 09471186-003

---

## Baulastträger:

Kommune

---

## Empfehlung:

Wassergebundene Decken sind für den Alltagsradverkehr grundsätzlich nicht geeignet, da die ganzjährige Befahrbarkeit zumeist nicht sichergestellt ist. Der als mäßig eingestufte Teil ist für eine wassergebundene Decke aber in gutem Zustand. Der als schlecht eingestufte Abschnitt ist ein Spurweg, mit Grünstreifen in der Mitte, was den Fahrkomfort der Radfahrer mindert. Sanierung des schlechten Abschnitts. Bei regelmäßiger Pflege und Instandhaltung kann die wassergebundene Decke beibehalten werden.

---

## Anmerkungen Baulastträger / Belangträger:

---

## Lagebeschreibung:

Wirtschaftsweg nordöstlich von Schönbrunn in Richtung Grub

---

## Ausbaupriorität:

-

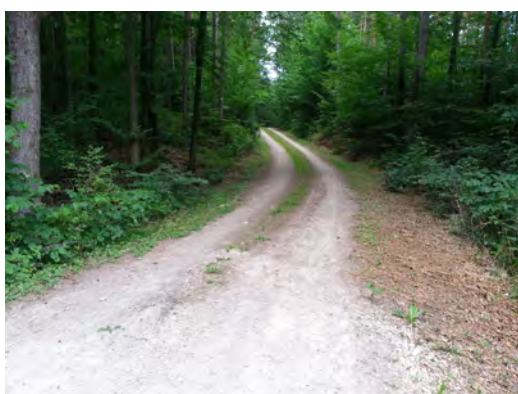
---

## Alternativen:

Asphaltierung. Auf Grund der untergeordneten Bedeutung des Abschnittes und des recht guten Zustandes der wassergebundenen Decke aber nicht zwingend notwendig.

---

## Fotos

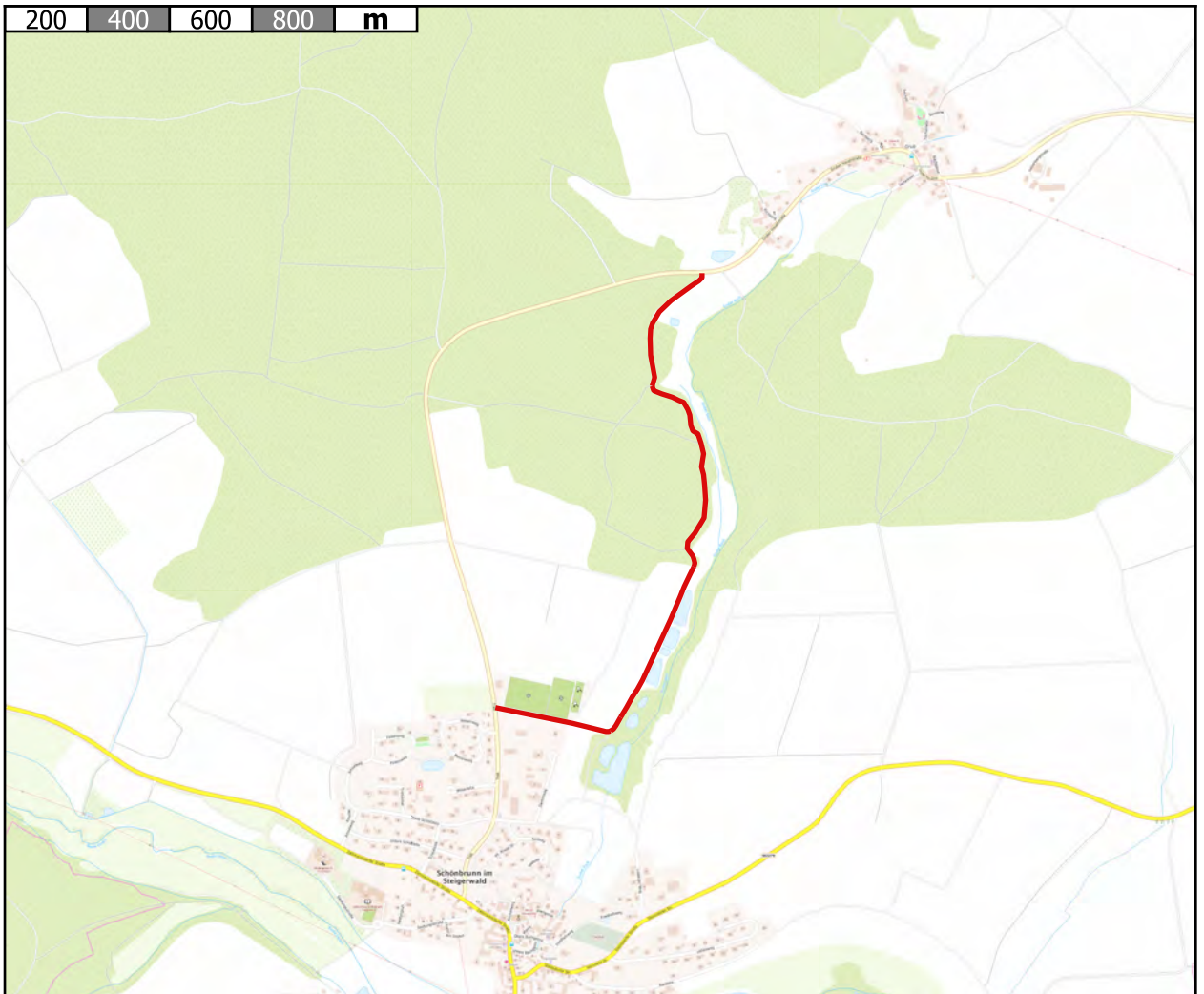




## Die Strecke hat eine Gesamtlänge von 1.6 km

Detailinfo	Ist-Zustand:	Streckenlänge [m]:	Soll-Zustand:
Führungsform	Fahrbahn mit Kfz-Verkehr (über 80 km/h)	285	---
Führungsform	Wirtschafts-/Forstweg	1.301	---
Netzhierarchie Radnetz regional	5 - untergeordnete Ergänzungen	1.587	---
Verkehrsbelastung	OK	1.587	---
Verkehrssicherheit Rad	OK	1.587	---
Wegebelag	Asphalt	328	---
Wegebelag	wassergebundene Decke (Kies)	1.259	---
Wegebreite Rad	OK	1.587	---
Wegezustand Rad	mäßig	927	---
Wegezustand Rad	OK	659	---

Kartenausschnitt der Route Wirtschaftsweg von Schönbrunn nach Grub



**Maßnahme:**

St 2279: Steinsdorf - Walsdorf mit der Nummer 09471-003

---

**Baulastträger:**

Freistaat Bayern

---

**Empfehlung:**

Schlecht einsehbare Strecke durch Wald und mit Hügeln, eher schlechter Zustand und kein Mittelstreifen. Die Verkehrsbelastung ist gerade noch mäßig, aber kann im Grunde schon als stark betrachtet werden (DTV 2.783 Fahrzeuge), die Geschwindigkeit des Verkehrs ist hoch. Radwegebau absolut sinnvoll und wünschenswert und für 2023 geplant.

---

**Lagebeschreibung:**

St 2279: Steinsdorf - Walsdorf als Fortführung von Schönbrunn im Steigerwald kommend.  
Die Achse sollte in Kombination mit Abschnitt 09471186-001 betrachtet werden.

---

**Ausbaupriorität:**

hoch

---

**Alternativen:**

Nicht notwendig

---

**Anmerkungen Baulastträger / Belangträger:**

Ein Ausbau ist für 2023 mit Geh- und Radweg geplant. Es ist noch einmal zu klären, bis wohin ausgebaut werden soll. Für den Radverkehr wäre es sinnvoll, die gesamte Strecke mit einem straßenbegleitenden Radweg zu versehen. Die Strecke ist von Steinsdorf bis Walsdorf im Radwegebauprogramm für Staats- und Bundesstraßen 2020 - 2024 enthalten.

---

**Fotos**

**Die Strecke hat eine Gesamtlänge von 4.3 km**

Detailinfo	Ist-Zustand:	Streckenlänge [m]:	Soll-Zustand:
Führungsform	Fahrbahn mit Kfz-Verkehr (bis 50 km/h)	184	---
Führungsform	Fahrbahn mit Kfz-Verkehr (bis 50 km/h)	44	gemeinsamer Geh- und Zweirichtungsradweg
Führungsform	Fahrbahn mit Kfz-Verkehr (über 80 km/h)	4.056	gemeinsamer Geh- und Zweirichtungsradweg
Netzhierarchie Radnetz regional	4 - Basisnetz	4.285	---
Verkehrsbelastung	1.500 bis 3.000 Kfz/Tag (mäßig)	4.285	---
Verkehrssicherheit Rad	gering	4.100	hoch
Verkehrssicherheit Rad	mittel	184	---
Wegebelag		4.100	Asphalt
Wegebelag	Asphalt	184	---
Wegezustand Rad		4.100	sehr gut
Wegezustand Rad	OK	184	---

Kartenausschnitt der Route St 2279: Steinsdorf - Walsdorf

